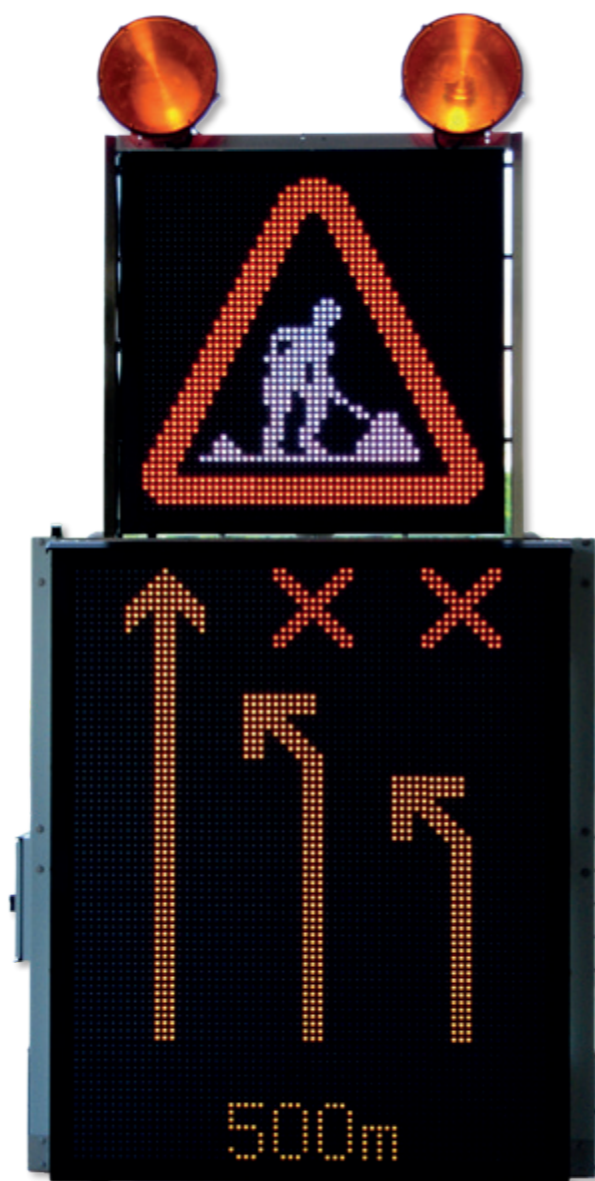


LED VMS Standard Fix



Funkfernbedienung



Technische Daten

Technische Daten Vorwarnsystem

Gewicht	ca. 500kg
Abmessung Eingefahren (L x B x H)	ca. 1618 x 1882 x 806 mm
Abmessung Ausgefahren (L x B x H)	ca. 1618 x 2982 x 806 mm
Rahmen	Feuerverzinkt & Aluminium
Ladegerät	30A
Akku	2 Stk. 12V/ 230Ah
Hebe-/ Senkvorrichtung (vertikal)	Hydraulisch
Versorgungsspannung	12V

Bedienung / Steuerung

Bedieneinheit 1	Funkfernbedienung mit Rückmeldung
Bedieneinheit 2	Bedienteil fix montiert am Anhänger (Backup)
Bedieneinheit 3	G.T.M.S - Global Traffic Management System (Optional)

Technische Daten Weitwarneinrichtung

Weitwarneinrichtung	2 Stk. LED-Leuchten
Zulassung Warnleuchten	Gem. EN-12352, Kl. L9M

Technische Daten LED Anzeige oben

Abmessung (BxH)	960 x 960 mm
Auflösung	48 x 48 px
Pixelabstand	20 mm

Technische Daten LED Anzeige unten

Abmessung (BxH)	1280 x 1600 mm
Auflösung	64 x 80 px
Pixelabstand	20 mm

Technische Daten LED Anzeige(n)

LED Technik	RGB Fullcolor
Programmierung	Frei programmierbar
Bilderstellung	Paint oder LED-Image Tool (*.bmp)
Helligkeitsanpassung	Automatisch
Temperaturbereich	von -20°C bis +60°C
Schutzklasse	IP 54
Lichttechnische Prüfung	gem. EN-12966

Optionales Zubehör

LED-Kennleuchte
G.T.M.S. - Global Traffic Management System

