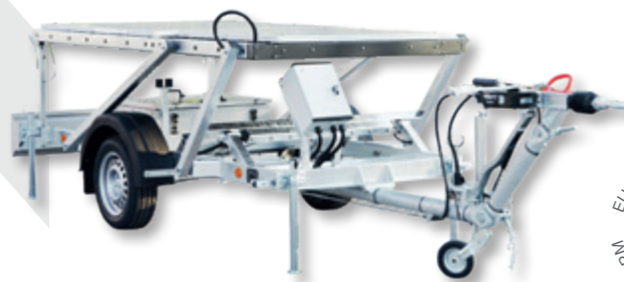
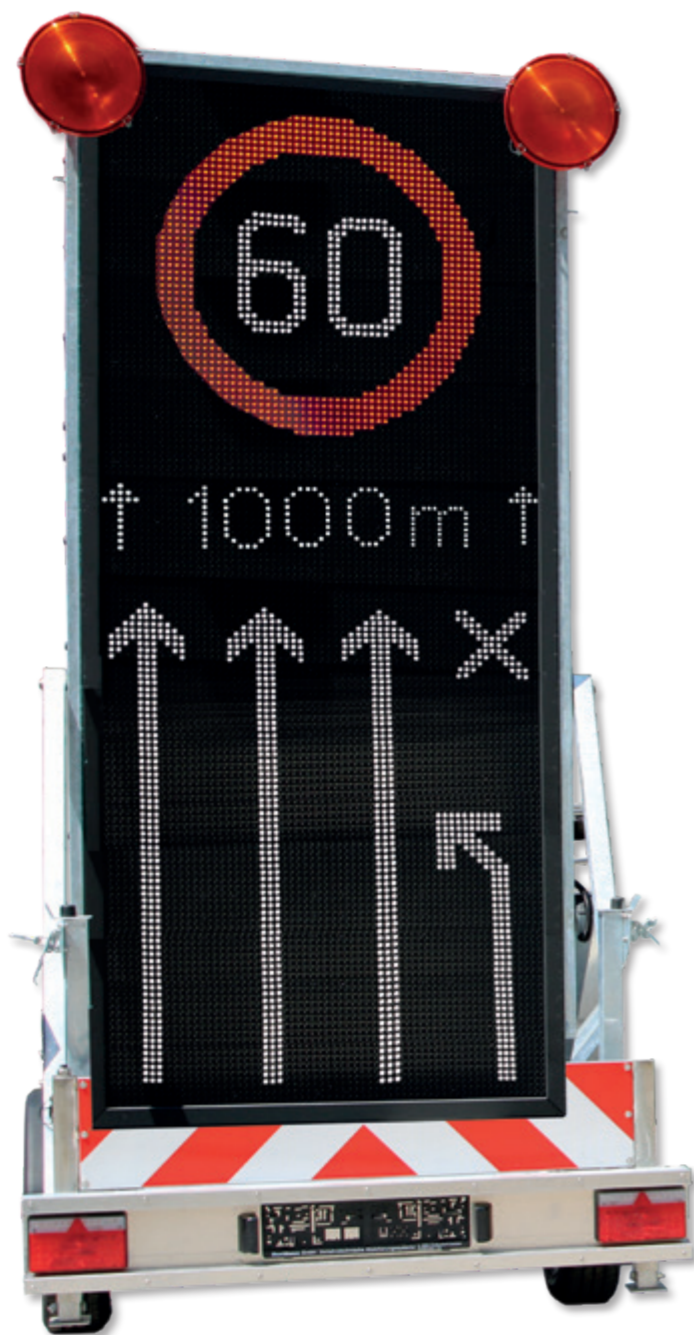


LED Vorwarnanhänger RSA 21



Funkfernbedienung



Technische Daten

Technische Daten Fahrzeug

Zul. Gesamtgewicht	1000 kg
Leergewicht	ca. 900 kg
Achsen	Einachsanhänger
Bremse	Auflaufbremse
Zugdeichsel	Höhenverstellbar, Fabrikat Knott
Kupplung	Kugelkopfkupplung und DIN-Zugöse
Sützrad	Klappbar
Fahrgestell	Feuerverzinkt
Unterfahrschutz	Mit integrierten Rückleuchten
Abstützung (2 Stk. Stützen)	Hydraulisch, Kurbelstützen oder Fallstützen (Option)
Hebe-/ Senkvorrichtung	Hydraulisch
Ladefläche	NO
Ladebordwände	NO
Akkus	3 Stk. 12V/ 230Ah
Ladegerät	50A
Versorgungsspannung	12/ 24V (automatisch)
Fahrzeugbeleuchtung	12V
Standsicherheit	bis 85 km/h freistehend
Fahrzeugbrief	EU (AT)

Bedienung/ Steuerung

Bedieneinheit 1	Funkfernbedienung mit Rückmeldung (Optional)
Bedieneinheit 2	Bedienteil fix montiert am Anhänger (Backup)
Bedieneinheit 3	G.T.M.S - Global Traffic Management System (Optional)

Technische Daten Weitwarneinrichtung

Weitwarneinrichtung	2 Stk. LED-Leuchten
Zulassung Warnleuchten	Gem. EN-12352, Kl. L9H

Technische Daten LED Anzeige

Abmessung Gesamtanzeige (BxH)	1280 x 2720 mm
Auflösung	64 x 136 px
Pixelabstand	20 mm
Segmente (getrennt ansteuerbar)	3
Abmessung Segment 1 - Obertafel (BxH)	1280 x 960 mm
Auflösung	64 x 48 px
Abmessung Segment 2 - Obertafel (BxH)	1280 x 320 mm
Auflösung	64 x 16 px
Abmessung Segment 3 - Untertafel (BxH)	1280 x 1440 mm
Auflösung	64 x 72 px
LED Technik	RGB Fullcolor
Programmierung	Frei programmierbar
Bilderstellung	Paint oder LED-Image Tool (*.bmp)
Helligkeitsanpassung	Automatisch
Temperaturbereich	von -20°C bis +60°C
Schutzklasse	IP 54
Lichttechnische Prüfung	gem. EN-12966